



CLÔTURE

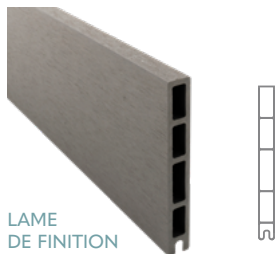
AXEL.
GAMME

UNE HISTOIRE DE GOÛT

Une clôture composite ou aluminium nécessite d'être assemblée, via un système de lames à empiler. Vous trouverez sur cette page les différentes catégories de produits nécessaires à l'installation d'une clôture, à savoir les lames, les poteaux pour les maintenir et les accessoires pour compléter le tout.

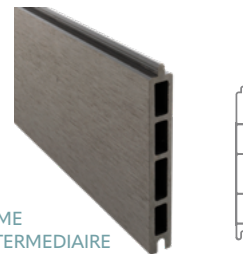
LAMES

1.



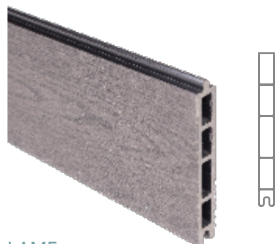
LAME DE FINITION

2.



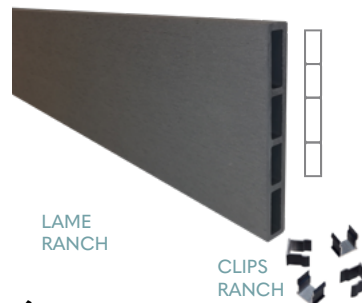
LAME INTERMEDIAIRE

3.



LAME EFFET BOIS

4.



LAME RANCH

CLIPS RANCH

5.



LAME ALUMINIUM

6.



RENFORT M



TANT DE POSSIBILITÉS

1.

L 1800mm H 150mm
Ep 21mm

Disponible en gris anthracite et gris quartz. Cette lame de finition vous permet de terminer votre panneau de composite sans lisse de finition.

2.

L 1800mm H 150mm
Ep 21mm

Disponible en gris anthracite et gris quartz. Cette lame intermédiaire vous permet d'assembler votre panneau de composite.

3.

L 1800mm H 150mm
Ep 21mm

Cette lame intermédiaire vous permet d'assembler votre panneau de composite.

4.

L 1800mm H 150mm
Ep 21mm

Disponible en gris anthracite et gris quartz. Cette lame Ranch vous permet de constituer votre panneau de composite de manière ajourée.

5.

L 1800mm H 150mm
Ep 21mm

Disponible en gris anthracite et gris quartz. Cette lame intermédiaire est en aluminium, solidité et design au rendez-vous.

6.

Notre renfort M est en acier brut, il renforce vos lames et évite le cintrage dans le temps. C'est le complément indispensable pour une clôture durable.

POTEAUX

POTEAU ELYTE

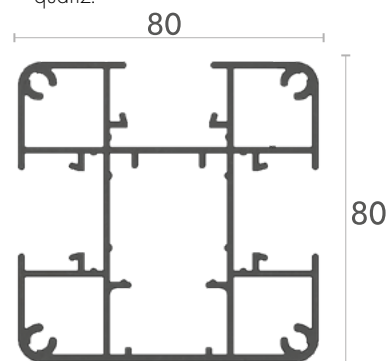
Poteau en aluminium de haute résistance. Le complément idéal autant pour sa résistance que son design. Hauteur 188 cm ou 260 cm (sur demande). Son entraxe est de 185 cm.

Section de 180mm, 180mm.

Équipé d'un capuchon en aluminium.

La solution sans concession.

Disponible en gris anthracite ou gris quartz.



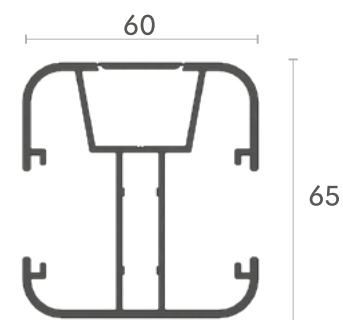
Clip inclus

POTEAU COST

Poteau en aluminium. 2m40 de hauteur, 3.9kg. Section de 160mm 165mm. Son entraxe est de 1m83. Équipé d'un capuchon en PVC.

Le bon rapport qualité prix.

Disponible en gris anthracite.



UNE ASSOCIATION PARFAITE

Pour accompagner un poteau ELYTE, notre solution de pose sans concession, il existe de nombreux accessoires destinés à rendre votre clôture encore plus résistante, plus durable et mieux «finie».

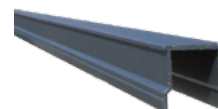
ACCESSOIRES POTEAU ELYTE



PLATINE + VIS



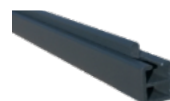
CHAPEAU



CLIP (INCLUS AVEC
LE POTEAU)



LISSE HAUTE



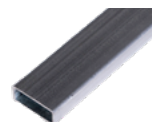
LISSE BASSE



CALE
DE POSE



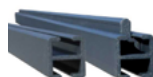
CALE
DE REGLAGE



INSERT ACIER



PLAQUE DE SOUBASSEMENT
BÉTON



KIT
D'ENCADREMENT



JOINT POUR
DÉCOUPE LASER

PRODUIT	DIMENSIONS	COLORIS
PLATINE ACIER «ELYTE» + 4 VIS	130x130mm	
CHAPEAU POTEAU ALUMINIUM «ELYTE»	-	Gris anthracite RAL 7016
CLIP ALUMINIUM «ELYTE»	L 1875mm (poteau 188cm)	
	L 2100mm (poteau 270cm)	
LISSE HAUTE ALUMINIUM «ELYTE»	1800x21x24mm	Gris quartz RAL 7039
LISSE BASSE ALUMINIUM «ELYTE»	1800x21x33mm	
CALE DE POSE	-	-
CALE DE REGLAGE	-	-
INSERT ACIER	20x50x1200mm	Acier galvanisé
PLAQUE BETON DROITE	L 1810mm H 200mm Ep 35mm	Béton

UNE ASSOCIATION PARFAITE

Afin de soutenir les lames et les poteaux COST, il est possible (voire recommandé) d'utiliser quelques accessoires supplémentaires, selon le type de pose ou tout simplement le niveau de finition que vous souhaitez.

ACCESSOIRES POTEAU COST



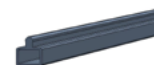
PLATINE



CHAPEAU



GLISSIÈRE



LISSE BASSE



PLAQUE DE SOUBASSEMENT
BÉTON



PRODUIT	DIMENSIONS	COLORIS
PLATINE «COST» A emboîter	110x110mm	Gris anthracite RAL 7016
CHAPEAU PVC POTEAU «COST»	-	Gris anthracite
GLISSIÈRE «COST»	L 2000mm	Gris anthracite RAL 7016
LISSE BASSE ALUMINIUM «COST»	1810x21x15mm	Gris anthracite RAL 7016
PLAQUE BÉTON FROITE	L 1810mm H 200mm Ep 35mm	BÉTON

LAMES DÉCORATIVES

DESIGN SUR-MESURE

Un complément esthétique permettant d'aller encore plus loin dans la personnalisation de votre extérieur. Simple d'utilisation et vous offrant un large panel de choix.



AVOIR LE CHOIX

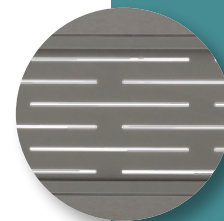
DÉCOUPE ÉPURE

Rappelant les traits irréguliers mais élégants des travaux traditionnels de mosaïque. La découpe laser Epure est en aluminium.



DÉCOUPE AZUR

Cette succession de fines lignes horizontales rappelle l'horizon et dynamise votre clôture.



DÉCOUPE CRYSTAL

L'élégance éparpillée, le miroir brisé d'extérieur qui ne porte pas malheur.



UN VRAI JEU D'ENFANT

1 Délimitez votre chantier en plaçant des piquets d'implantation à 50 cm de chaque côté de l'emplacement de votre future clôture puis reliez-les à l'aide d'un cordeau pour représenter la ligne de pose.

Tracez au sol l'emplacement de vos trous à une distance d'entraxe de 1m83 en restant dans l'alignement du cordeau.

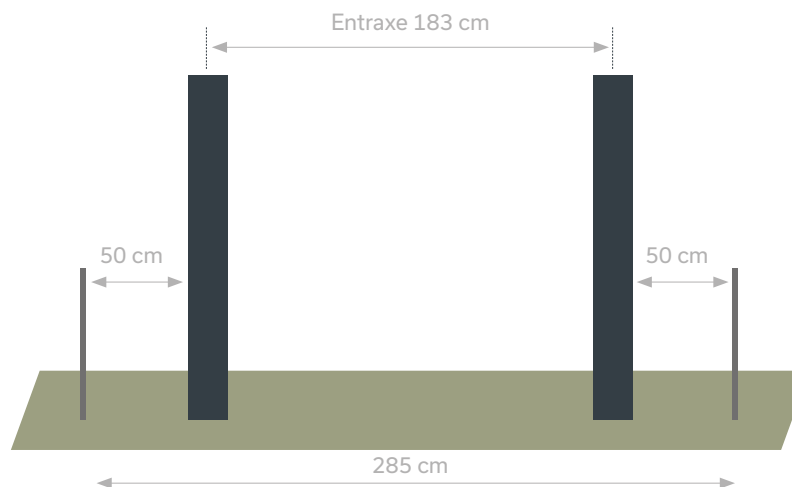
2 Creusez les premiers trous de votre clôture en respectant une section de 40 x 40 cm et une profondeur de 80 cm.

Si vous avez un long linéaire de clôture prévoyez de creuser les trous au fur à mesure pour avoir toujours un bon entraxe de trou à trou.

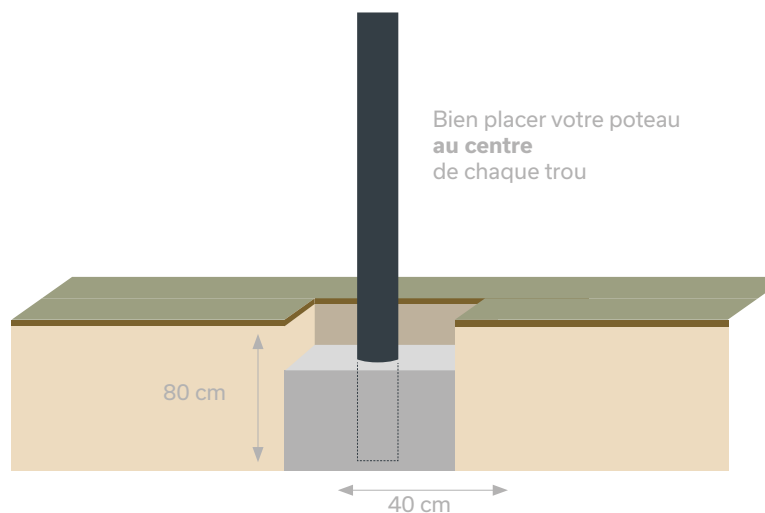
Placez le poteau au centre du trou et scellez-le à l'aide de votre mélange béton (celui-ci ne doit pas être liquide) tout en vérifiant son niveau. Tassez ensuite le béton.

CONSEILS DE POSE POTEAU ELYTE

1 Réaliser l'implantation



Pose du premier poteau **2**



Ne fournissant pas la pose nous avons la volonté de rendre accessible la pose d'une clôture à tous.

UN VRAI JEU D'ENFANT

3 MISE EN PLACE DE LA CALE DE POSE

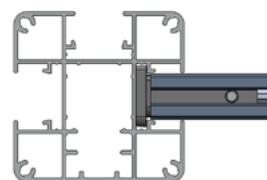
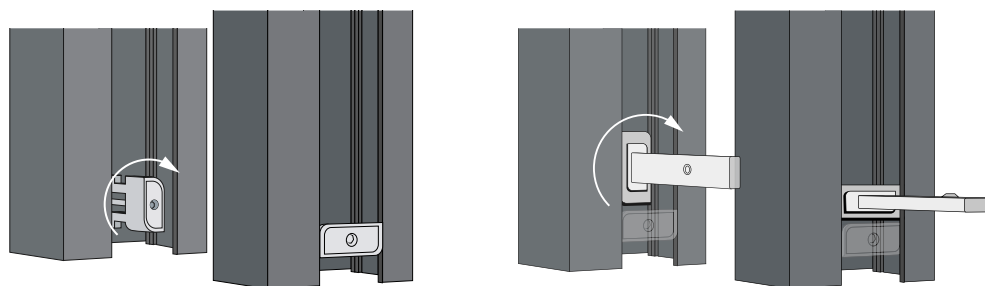
La cale de pose offre un vrai plus à votre clôture : elle maintient les lisses basse et haute et sert de gabarit à la pose des lames.

4 POSE DE LA LISSE BASSE

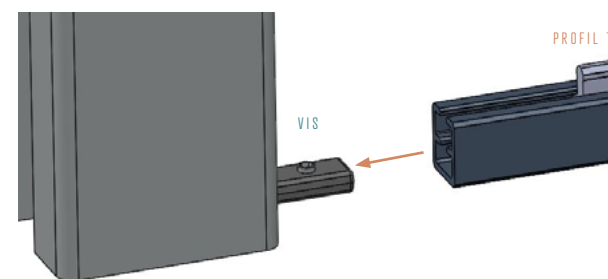
Une fois votre cale de pose insérée, prenez votre lisse basse (assurez-vous que le profil T soit présent). Faites glisser la lisse dans la cale de pose (cf. schéma ci-dessous). Celle-ci doit être en fond de butée et de niveau. Une fois réalisé, serrez-la vis avec une clef BTR n°3.

CONSEILS DE POSE POTEAU ELYTE

3 Mise en place de la cale de pose



Pose de la lisse basse 4



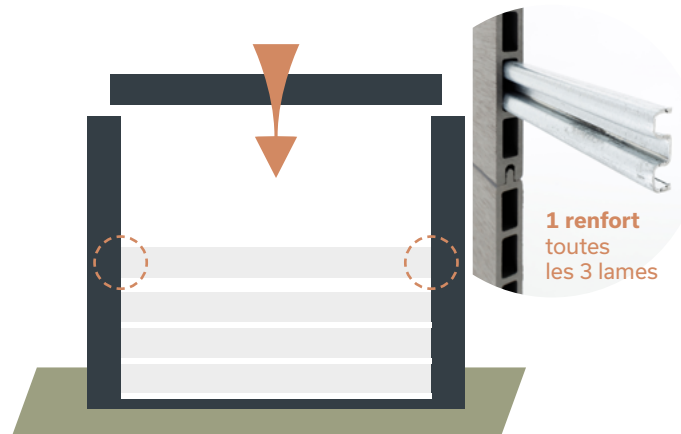
UN VRAI JEU D'ENFANT

5 Emboîtez la première lame intermédiaire dans la lisse basse et répétez l'opération avec les autres lames.
Prévoyez toutes les 3 lames d'insérer un renfort en acier.

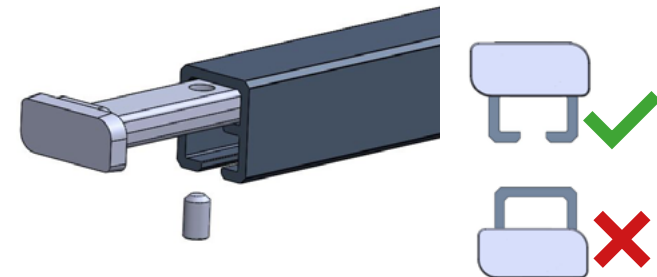
6 Une fois toutes les lames emboîtées, préparez votre lisse haute en y insérant les deux cales de pose aux extrémités et vissez-les.
Puis emboîtez là sur votre dernière lame.

CONSEILS DE POSE POTEAU ELYTE

5 Pose des lames



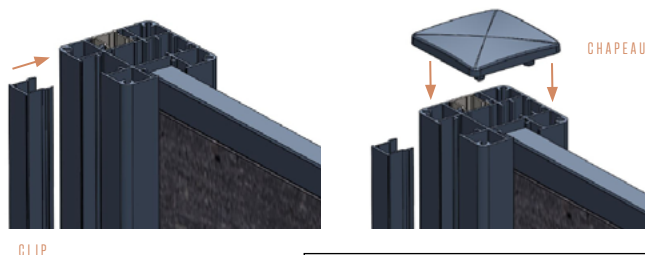
Pose de la lisse haute **6**



UN VRAI JEU D'ENFANT

Insérez les deux clips en aluminium sur vos deux poteaux d'extrémités afin de dissimuler les rainures. N'hésitez pas à prendre un maillet afin que le clip soit bien à raz du haut de poteau. Enfin, assurez vous que le chapeau soit présent.

7 Finitions



Conservez 3cm en haut du poteau entre la lisse haute et le capuchon.



LE DESIGN EST DANS LES DÉTAILS

Que serait un bon panneau sans de belles finitions ? Toute l'élégance du composite réside dans sa capacité à être finolé de haut en bas et de bas en haut, à travers une sélection d'accessoires pensés pour être la cerise sur le gâteau.

CLÔTURE

AXEL

GAMME